

Stayokay Vondelpark
Zandpad 5
NL-1054 GA Amsterdam
☎ 0031-20-5898996



→ Top Lage

Hausleitung:

Unsere Hausleitung heißt Sie herzlich willkommen und ist bei allen Wünschen und Fragen gerne für Sie da!

Lage:

Stayokay Amsterdam Vondelpark ist eines der größten Hostels Europas (ca. 536 Betten). Es liegt an einer phantastischen Stelle mitten im berühmten **Vondelpark**, nur einen Katzensprung von den **Einkaufstraßen und Museen**. Die beliebte Ausgehmeile **Leidseplein** liegt nur ca. 5 Gehminuten entfernt.

Ausstattung:

Stayokay Vondelpark verfügt über ein **stimmungsvolles Restaurant** mit Blick auf dem Vondelpark. Außerdem lädt die Brasserie ein bei einem kühlen Getränk die Erlebnisse des Tages noch mal gemütlich zu besprechen.

Die Unterbringung der Schüler erfolgt in Mehrbettzimmern (ca. 4-8 Personen). Die Zimmer verfügen **alle** über **DU/WC und Waschbecken**.

Abhängig von der Aufteilung der Gruppe ist eine Aufbettung möglich. Beachten Sie bitte, dass das Hostel nur über einer begrenzten Zahl an Einzel- und Doppelzimmer verfügt.



Bahnreise möglich!

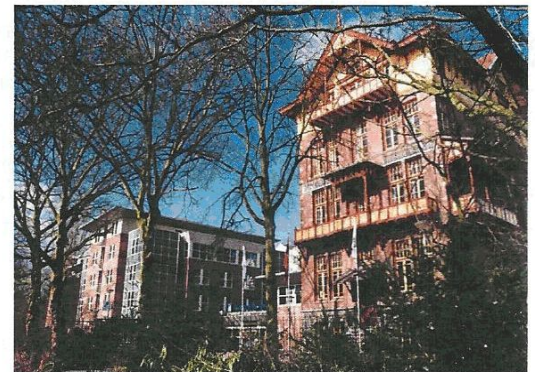
Die Haltestellen der Tram-Linien Nr. 1, 2, 5 finden Sie in unmittelbarer Nähe des Hotels (Fahrtdauer bis Hauptbahnhof und Dam Square ca. 10 Min.).

Freizeitmöglichkeiten/Service: (teilweise gegen Gebühr)

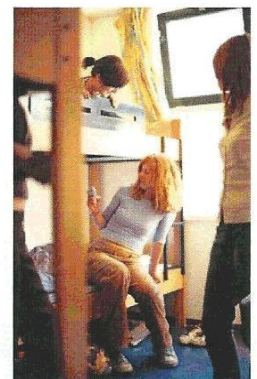
- **Café/Brasserie**
- Restaurant
- Aufenthaltsräume
- **Billardtisch, Tischfußball**
- TV- und Videoraum
- **Terrasse**
- **Internet, kostenlos W-Lan**
- **Fahrradverleih**
- **Schließfächer**

Bitte beachten Sie:

- BETTWÄSCHE wird gestellt, Handtücher bitte mitbringen!
- Beachten Sie die beigelegte Hausordnung.



Restaurant



Zimmerbeispiel



Bar

